

*Zaman; Kazandırır...*



**yılmaz  
kardeş®**

Damper Dorse ve Hidrolik Makine San. A.Ş.



*geçmişten günümüze...*



## Firmamız;

- Rıza ve Yılmaz Büyükzeren kardeşler tarafından, 1959 yılında, kaynak ve kaporta işlerini yapmak için kurulan Yılmaz Kardeş, bugün Arap Yarımadası'ndan Avrupa'ya dünyanın pek çok bölgesinde hizmet veren bir markadır.

Bu haklı başarıda, modern teknolojinin öngörülerine açık vizyonumuzun ve kaliteden taviz vermeyen, müşteri merkezli yaklaşımlarımızın payı büyüktür.

TÜBİTAK ile birlikte projeler gerçekleştirerek ARGE ve İnovasyon faaliyetleri doğrultusunda ürün yelpazesini geliştiren, piyasanın ihtiyaçları doğrultusunda hizmet veren firmamız, Türkiye'de yenilikleri gerçekleştirmeyi ilke edinmiştir.

Yılmaz Kardeş markası, 1973 yılında Hidrolik yük Boşaltma Platformu imal ederek Türkiye'de bir ilke imza atmıştır. Firmamız bugün, Gösteri Platformu, Yük Kaldırma Asansörü, Konteyner Boşaltma Platformu ve benzeri kullanım amacına göre çeşitlilik gösteren hidrolik makinelerle, sektör ihtiyacını her alanda karşılamaya devam ederek büyük bir boşluğu doldurmaktadır.

Yarım asırdır vermiş olduğumuz hizmeti asırlarca sunmayı hedefleyen firmamız, sektörün ve müşterilerin ihtiyacını tespit ederek, Patentine de sahip olduğu yeni projeleri hayata geçirecek ve ilklere imza atma misyonunu daima koruyacaktır.

## Our company;

- Yılmaz Kardeş, which was founded by Rıza and Yılmaz Büyükzeren brothers for welding and bonnet in 1959, at present it is a brand mark that is serving at a lot of regions of the World from Arabian Peninsula to Europe.

Our customer centered attitude without sacrificing quality, our vision which is open to foresight of technology contributes to this justified success.

Our Company, which serves according to the needs of market, improves its range of products according to the R&D (Research and Development) and innovation activities practices projects with TÜBİTAK (The Scientific and Technological Research Council of Turkey), adopts as a principle to carry out innovations in Turkey.

The Yılmaz Kardeş brand mark, led the way by producing the first Hydraulic Tipping Platform in 1973. At Present our Company is filling a big gap by meeting the needs of the sector at all areas, hydraulic machines varied according to its usage aim like Podium, Lifting Elevator, and Container Tipping Platform.

Our Company intends to present service, which we has continued for a quarter century, for centuries and will save the mission of leading and actualizing new projects which it has patent of them after identifying needs of sector and customers.

1959  
1960  
1961  
1962  
1963  
1964  
1965  
1966  
1967  
1968  
1969  
1970  
1971  
1972  
1973  
1974  
1975  
1976  
1977  
1978  
1979  
1980  
1981  
1982  
1983  
1984  
1985  
1986  
1987  
1988  
1989  
1990  
1991  
1992  
1993  
1994  
1995  
1996  
1997  
1998  
1999  
2000  
2001  
2002  
2003  
2004  
2005  
2006  
2007  
2008  
2009  
2010  
2011  
2012

18mt

**KANALLI TREYLER BOŐALTIMA PLATFORMU**  
*Sloted Trailer tipping platform*

since  
1959



## Özellikler



## Features



### ÖZEL ÖZELLİKLER

- Kamyon boşaltma
- Çekicisi ile birlikte trailer boşaltma
- İleride proje değişikliklerinde sökülebilir bağlantı
- Beton kanal içerisine olmasından dolayı bakım kolaylığı.
- Kanala montaj edildiğinden dolayı alan serbestliği sağlar
- Yurt içinde monoblok olarak nakliye
- Yurt dışı için Open Top konteyner ile montaj yerine nakliye
- Güçlendirilmiş tasarımı ile uzun ömürlü kullanım süresi

### EXCULSIVE FEATURES

- Tipping Truck
- Tipping Trailer with its Towing Vehicle
- Attachment which can be demounted according to changes in projects in future
- It is in a concrete channel, therefore it is easy to maintain
- It is mounted in a channel therefore it provides area latitude
- Monobloc transportation at home
- For Abroad transportation to montage area on an Open Top Container
- Long life use duration with powered design



16mt

**KANALLI TREYLER BOŐALTIMA PLATFORMU**  
*Sloted trailer tipping platform*

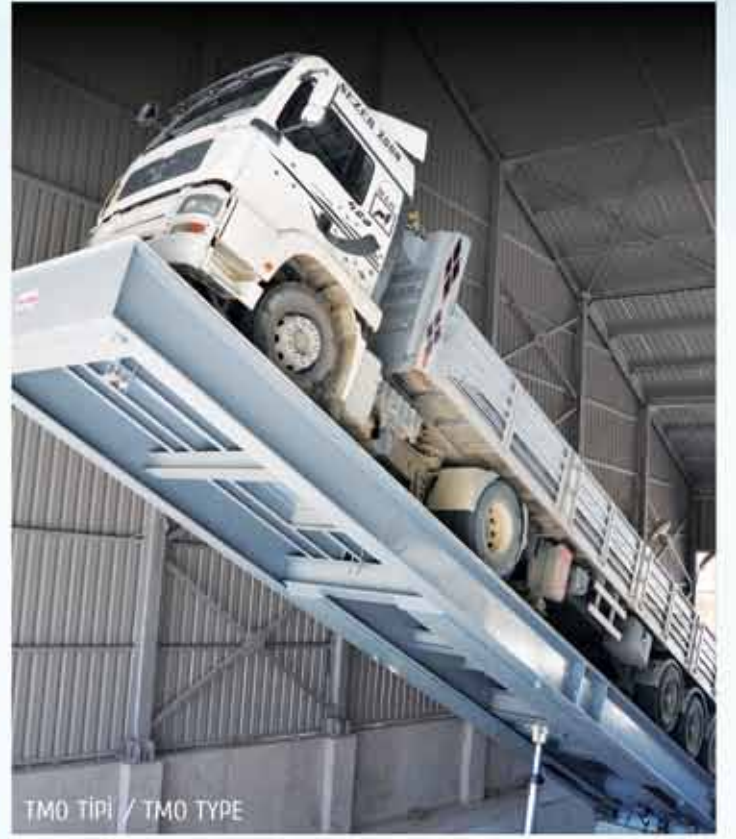
since  
1959



## Özellikler



## Features



### ÖZEL ÖZELLİKLER

- Kamyon boşaltma
- Çekicisi ile birlikte trailer boşaltma
- İleride proje değişikliklerinde sökülebilir bağlantı
- Beton kanal içerisine ünitenin montajı sayesinde , bakım kolaylığı.
- Kanala montaj edildiğinden dolayı alan serbestliği sağlar
- Yurt içinde n monoblok olarak nakliye
- Yurt dışı için Open Top konteyner ile montaj yerine nakliye
- Güçlendirilmiş tasarımı ile uzun ömürlü kullanım süresi

### EXCULSIVE FEATURES

- Tipping Truck
- Tipping Trailer with its Towing Vehicle
- Attachment which can be demounted according to changes in projects in future
- It is in a concrete channel, therefore it is easy to maintain
- It is mounted in a channel therefore it provides area latitude
- Monobloc transportation at home
- For Abroad transportation to montage area on an Open Top Container
- Long life use duration with powered design



16mt

**ZEMİN ÜSTÜ TREYLER BOŞALTMA PLATFORMU**  
*Abore ground trailer tipping platform*

since  
1959





## Özellikler



## Features



### ÖZEL ÖZELLİKLER

- Kamyon boşaltma
- Çekicisi ile trailer boşaltma
- İleride proje değişikliklerinde sökülebilir bağlantı
- Platform altında veya yanında hidrolik güç ünitesi montajı
- Yurt içinde monoblok olarak nakliye
- Yurt dışı için demonte olarak open top kontenerler ile nakliye
- Kendinden rampalı veya düz tip beton rampalı tasarım
- Güçlendirilmiş tasarımı ile uzun ömürlü kullanım süresi

### EXCLUSIVE FEATURES

- Tipping Truck
- Tipping Trailer with its Towing Vehicle
- Attachment which can be demounted according to changes in projects in future
- Montage of hydraulic power unit under or beside the Platform
- Monobloc transportation at home
- For Abroad transportation to montage area on an Open Top Container
- Self-sloped or flat type sloped design
- Long life use duration with powered design



16mt

**SEYYAR TREYLER BOŐALTIMA PLATFORMU**  
*Portable trailer tipping platform*

since  
1959



## Özellikler

## Features



### ÖZEL ÖZELLİKLER

- Kamyon boşaltma
- Çekicisi ile birlikte traller boşaltma
- Dizel motor ile hidrostatik sistemli hareket imkanı
- Tamamen dış ortamların etkisinden izole edilmiş geniş görüş açısına sahip kumanda kabini.
- Dışarıdan alınan elektrik enerjisi ile çalışır
- Pratik yanaşma ve manevra sistemi
- Kendinden rampalı sistem
- Yurt içinde monoblok olarak nakliye
- Yurt dışı için Open Top konteyner ile montaj yerine nakliye

### EXCLUSIVE FEATURES

- Tipping Truck
- Tipping Trailer with its Towing Vehicle
- Hydrostatic systemic movement opportunity with diesel engine
- Cockpit which has large point of view and wholly isolated from external environment
- Work with external electricity source
- Practical approaching and maneuver system
- Self-Slope System
- Monobloc transportation at home
- For Abroad transportation to montage area on an Open Top Container



12mt

**KANALLI TREYLER BOŐALTIMA PLATFORMU**  
*Sloted trailer tipping platform*

since  
1959



## Özellikler

## Features



### ÖZEL ÖZELLİKLER

- Kamyon boşaltma
- Çekici hariç trailer boşaltma
- Ön tarafta bulunan destek kolu ile trailer yük ayaklarının emniyete alınarak güvenli boşaltılması sağlanır.
- İleride proje değişikliklerinde sökülebilir bağlantı
- Kanala montaj edildiğinden dolayı alan serbestliği sağlar
- Yurt içinde monoblok olarak nakliye
- Yurt dışı için Open Top konteyner ile montaj yerine nakliye
- Güçlendirilmiş tasarımı ile uzun ömürlü kullanım süresi

### EXCULSIVE FEATURES

- Tipping Truck
- Tipping Trailer without its Towing Vehicle
- Secure tipping is provided by ensuring support base of trailer with support rod
- Attachment which can be demounted according to changes in projects in future
- It is mounted in a channel therefore it provides area latitude
- Monobloc transportation at home
- For Abroad transportation to montage area on an Open Top Container
- Long life use duration with powered design



10mt

# KANALLI KAMYON BOŞALTMA PLATFORMU

*The Type of TMO Hydraulic Trippler*

since  
1959



## Özellikler



## Features



### ÖZEL ÖZELLİKLER

- Kamyon boşaltma
- İleride proje değişikliklerinde sökülebilir bağlantı
- Beton kanal içerisine ünitenin montajı sayesinde , bakım kolaylığı.
- Kanala montaj edildiğinden dolayı alan serbestliği sağlar
- Yurt içinde monoblok olarak nakliye
- Yurt dışı için Open Top konteyner ile montaj yerine nakliye
- Güçlendirilmiş tasarımı ile uzun ömürlü kullanım süresi

### EXCLUSIVE FEATURES

- Tipping Truck
- Attachment which can be demounted according to changes in projects in future
- It is in a concrete channel, therefore it is easy to maintain.
- It is mounted in a channel therefore it provides area latitude
- Monobloc transportation at home
- For Abroad transportation to montage area on an Open Top Container
- Long life use duration with powered design



10mt

**ZEMİN ÜSTÜ KAMYON BOŞALTMA PLATFORMU**  
*Abore ground truck tipping platform*

since  
1959





## Özellikler

## Features



### ÖZEL ÖZELLİKLER

- Kamyon boşaltma
- İleride proje değişikliklerinde sökülebilir bağlantı
- Platform altında veya yanında hidrolik güç ünitesi montajı
- Yurt içinde monoblok olarak nakliye
- Yurt dışı için demonte olarak open top konterner ile nakliye
- Kendinden rampalı veya düz tip beton rampalı tasarım
- Güçlendirilmiş tasarımı ile uzun ömürlü kullanım süresi

### EXCLUSIVE FEATURES

- Tipping Truck
- Attachment which can be demounted according to changes in projects in future
- Montage of hydraulic power unit under or beside the Platform
- Monobloc transportation at home
- For Abroad transportation to montage area on an Open Top Container
- Self-sloped or flat type sloped design
- Long life use duration with powered design



10mt

**SEYYAR KAMYON BOŐALTMA PLATFORMU**  
*Portable truck tipping platform*

since  
1959



## Özellikler

## Features



### ÖZEL ÖZELLİKLER

- Kamyon boşaltma
- Kendinden yürüyenli veya traktör tarafından çekilir tip
- Tamamen dış ortamların etkisinden izole edilmiş geniş görüş açısına sahip kumanda kabini. (kendinden hareketli modellerde)
- Dışarıdan alınan elektrik enerjisi ile çalışır
- Pratik yanaşma ve manevra sistemi
- Kendinden rampalı sistem
- Yurt içinde monoblok olarak nakliye
- Yurt dışı için Open Top konteyner ile montaj yerine nakliye

### EXCLUSIVE FEATURES

- Tipping Truck
- Types of self-movable or pulling by a tractor
- Cockpit which has large point of view and wholly isolated from external environment
- Work with external electricity source
- Practical approaching and maneuver system
- Self-Slope System
- Monobloc transportation at home
- For Abroad transportation to montage area on an Open Top Container



# ÖZEL TİP PLATFORMLAR

*Special type platforms*

since  
1959



## ÖZELLİKLER

- Kullanım amacınıza göre platform tasarım ve imalatı...

## FEATURES

- Platform design and production according to usage aim.





Konteynir Boşaltma Platformu



Tipping a container



Show platform



Podium



Makaslı - genişleyen tip platform



Scissor lift

# PLATFORM BETON KANAL VE MONTAJ

Concrete channel and mounting platform

since  
1959





# PLATFORM GENEL TEKNİK ÖZELLİKLERİ

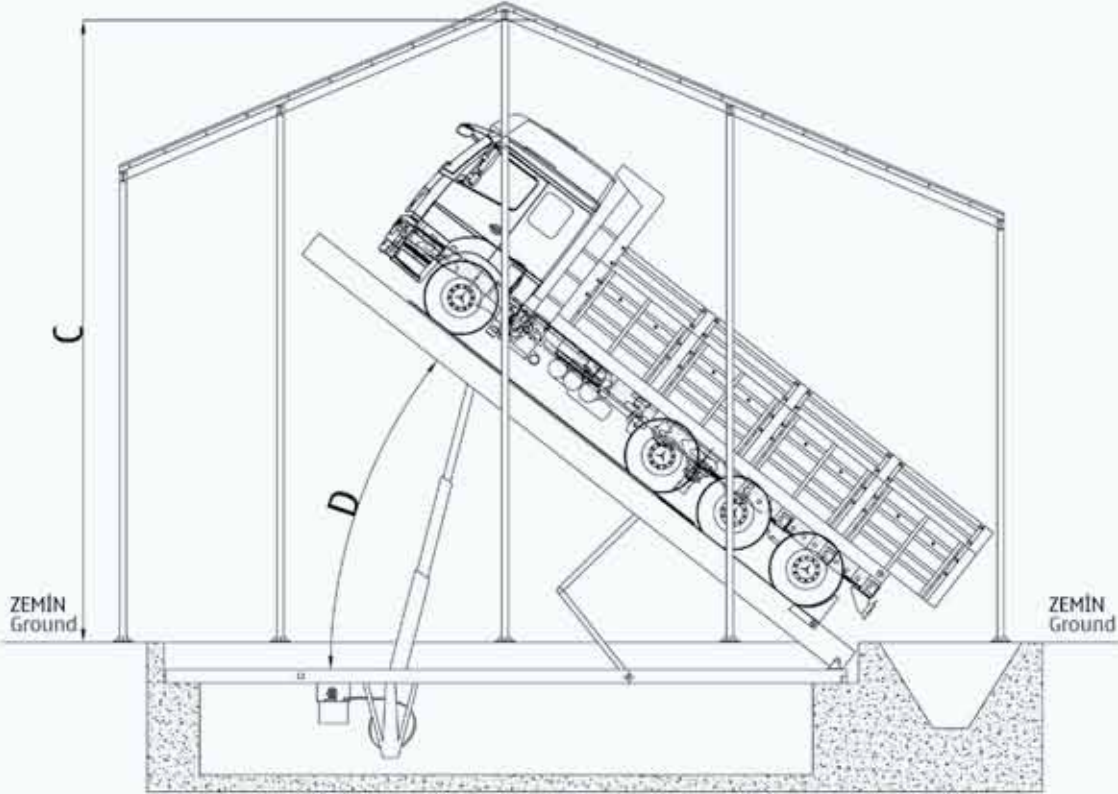
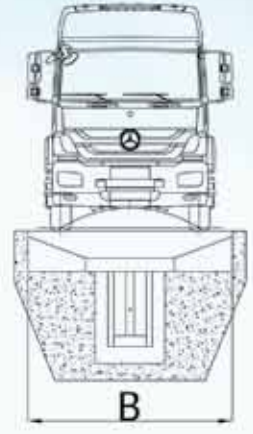
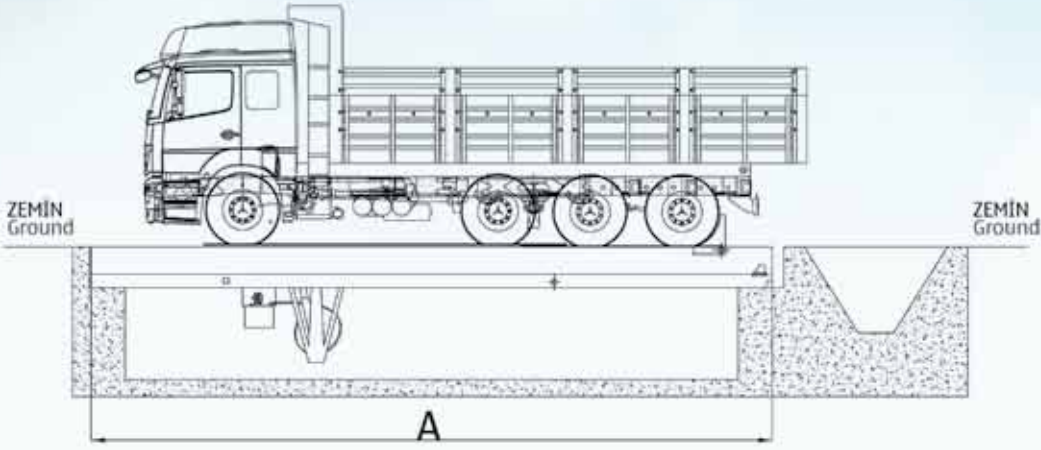
## General technical specifications platform

since  
1959

		18m	16m	12m	10m
Kaldırma Kapasitesi Lifting Capacity	60 Ton 60 T	0	S	S	S
	80 TON 80 T	S	0	0	0
	100 TON 100 T	0	0	-----	-----
Genişlik Width	Genişlik (3 Mt) Width (3M)	S	S	S	S
Platform Motor Gücü Engine Power of Platform	7.5 kw	-----	-----	-----	S
	11 kw	-----	-----	S	0
	15 kw	-----	-----	0	0
	30 kw	-----	S	0	-----
	37 kw	S	0	-----	-----
	45 kw	0	0	-----	-----
Ek Güç Additional Power	Takoz Motoru (4 kw) Wheel Stop Engine (4kw)	S	S	S	S
	Destek Motoru (4 Kw) Support Engine (4 kw)	-----	-----	S	-----
Takoz Sayısı Number of Wheel Stop	1	0	0	0	S
	2	S	S	S	0
	3	0	0	0	-----
Destek Sayısı Number of Support	1	-----	-----	0	-----
	2	-----	-----	S	-----
Platform Tipleri Types of Platform	Kanallı Slotted	S	S	S	S
	Zemin Üstü Above Ground	0	0	0	0
	Seyyar Portable	-----	0	0	0
BOY (A) Length (A) EN (B) Width (B)	18000X3000 mm	S	-----	-----	-----
	16000x3000 mm	-----	S	-----	-----
	12000x3000 mm	-----	-----	S	-----
	10000x3000 mm	-----	-----	-----	S
	16000x3000mm seyyar genişlik(mm) /16000x3000mm portatble width		4600		
	10000x3000mm seyyar genişlik(mm) / 10000x3000mm portable width				4400
(D)	Kaldırma Açısı Lifting Angle	0	0	0	0
	Kontrol Sistemi (Plc) Control System (PLC)	S	S	S	S
	Elektrik Voltajı (380 Volt) Electricity Voltage 380 V	S	S	S	S
	Kumanda Voltajı (24 Vdc) Cockpit Voltage (24 Vdc)	S	S	S	S
	Pano Üzerinden Kumanda Sistemi Commanding System on Wall Panel	S	S	S	S
	Hidrolik Sistem Makine Üzerinde Akuple Hydrolic System, Mounted On The Machine	S	S	S	S
(C)	Çatı Yüksekliği (Metre) Height of Roof (m)	15	14	11	9
	Bağlantı Halkası Connection Ring	S	S	S	S
	Denge Terazisi Stabilizer arm	S	S	S	S
	İklimeye Göre Yağ Isıtma/Soğutma Sistemi Oil Heating And Cooling System According To The Climate	S	S	0	0
S: Standart / Standart					
O: Opsiyonel / Optional					

Firmamız haber vermeksizin bilgi teknik değerlerde değişiklik yapma hakkına sahiptir.  
Our company has the right to modify technical specifications without prior notice information.





## OPSİYONLAR

- Platform kapasitesi
- Platform ölçüleri
- Bir den fazla yerden kumanda
- Platform rengi
- Merkezi otomatik sistem yağlaması
- Kaldırma açısı 1-45°
- Güvenlik sistemi ;
  - Güvenlik kafesi ve kapı
  - Işın bariyerli koruma sistemi
  - Eğim sensörü
  - Işıklı sesli ikaz
  - Geri yanaşmalı tiplerde güvenlik takozu



## OPTIONS

- Capacity of the Platform
- Dimensions of the Platform
- Commanding from multiple points
- Color of the Platform
- Centrally Automatic System Lubrication
- Lift Angle 1-45°
- Security System;
  - Security Screen and Gateway
  - Beam Barrier
  - Slope Sensor
  - Lighted Audio Alert
  - Security Wheels stop to Reverse Approaching Types

# REFERANSLARIMIZDAN ÖRNEKLER

Examples of our references





Konya Hekimoğlu Un Fabrikası platform uygulamaları



 **yılmaz  
kardeş**  
Damper Dorse ve Hidrolik Makine San. A.Ş.

L. Organize Sanayii Carman Sk.  
No :11 / Konya-TÜRKİYE  
Tel : +90.332 248 91 91  
Faks: +90.332 248 39 56  
E-mail: info@yilmazdamper.com  
web: www.yilmazdamper.com

